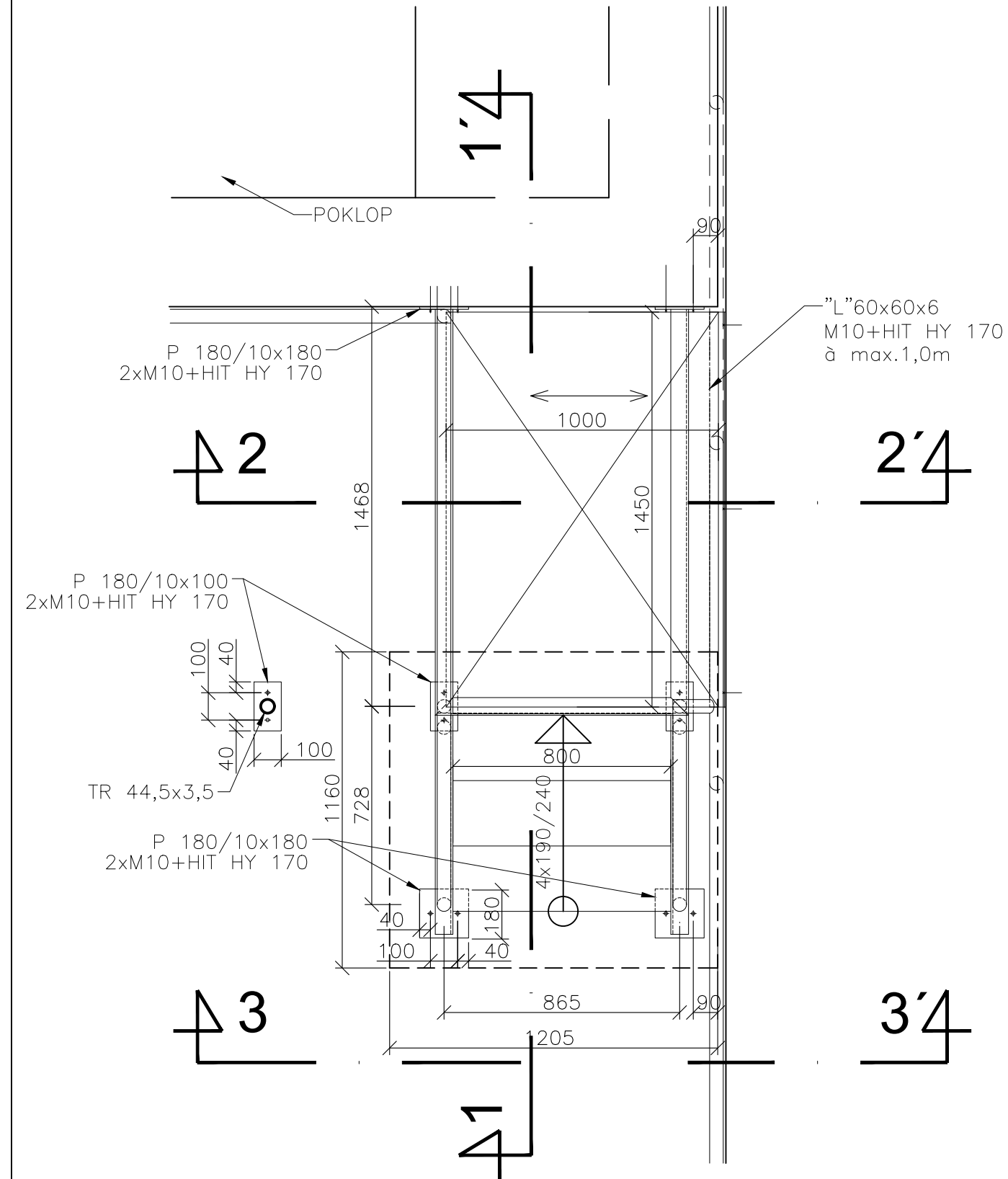
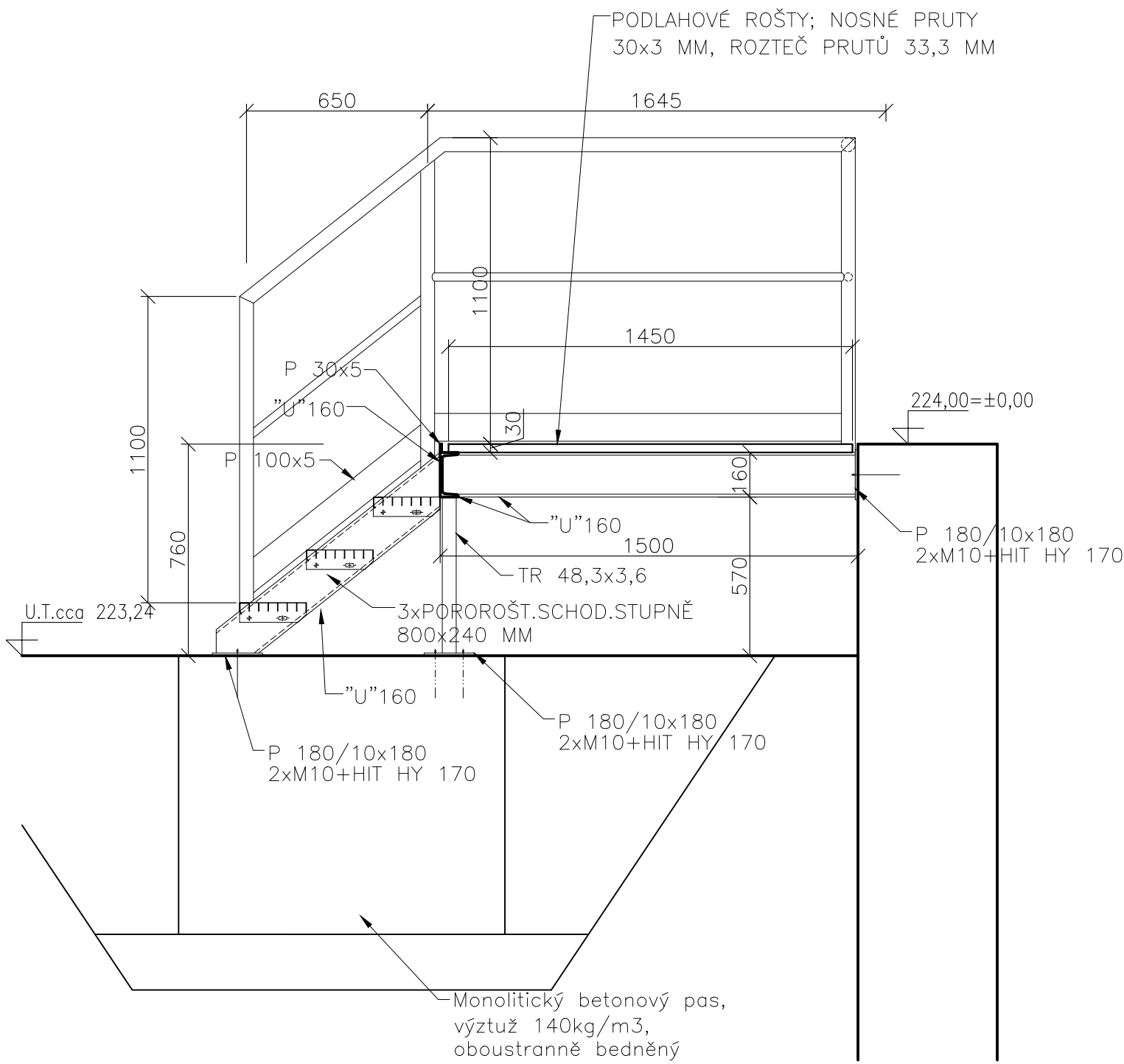


DETAIL Z/6
CELKEM 1x

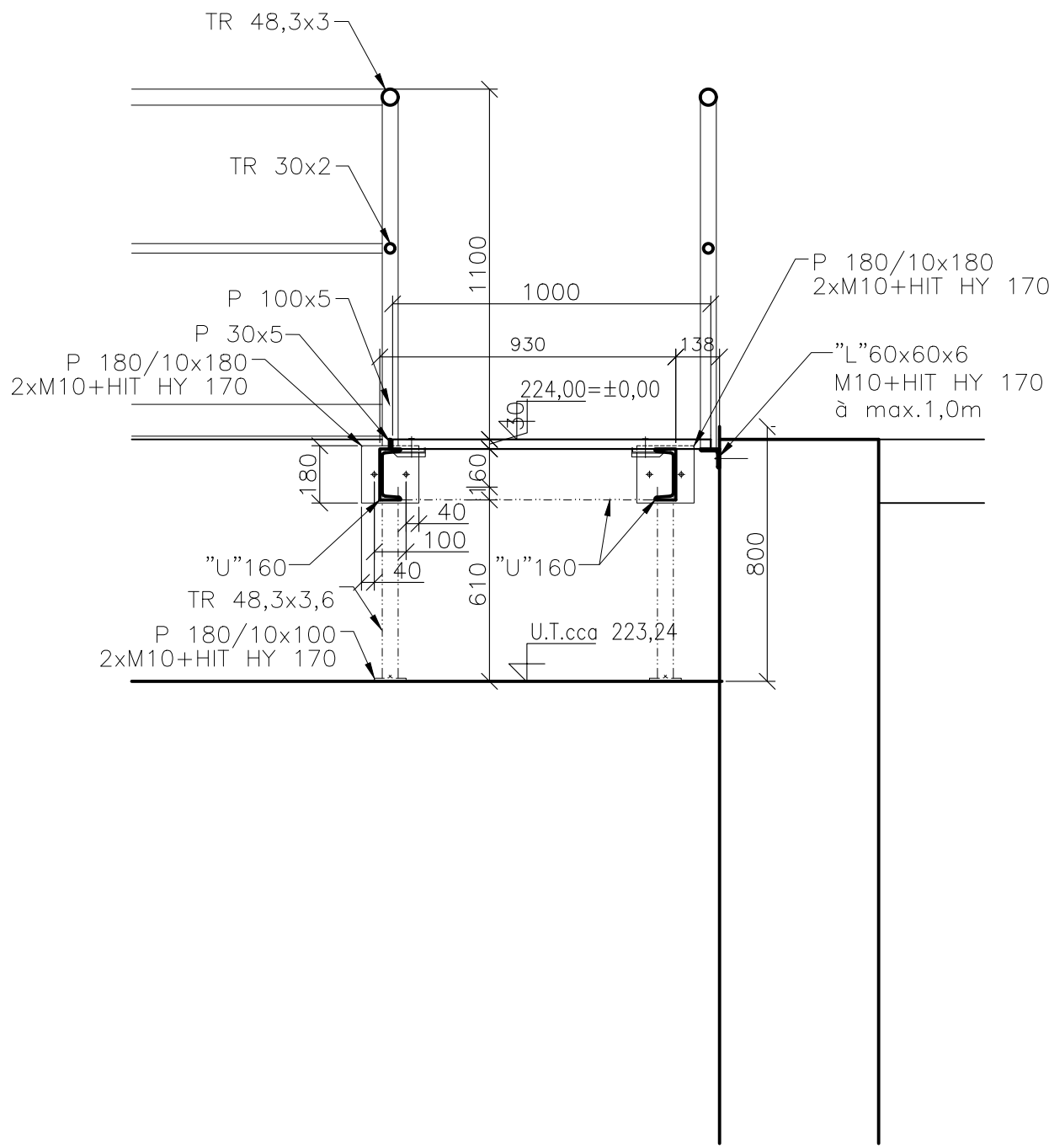
PŮDORYS



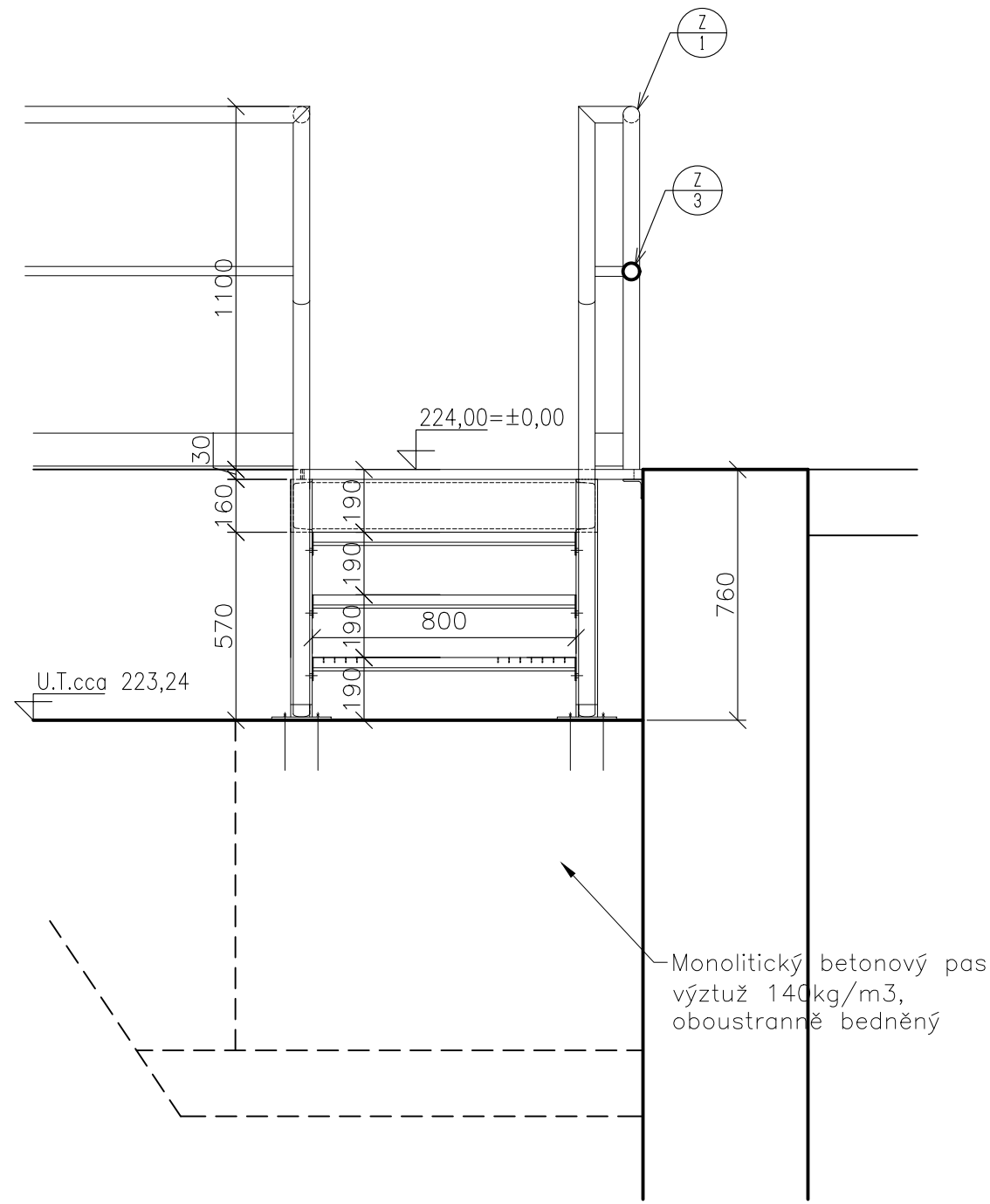
ŘEZ 1-1



ŘEZ 2-2



ŘEZ 3-3



Z/6 (CELKEM 1 KS)

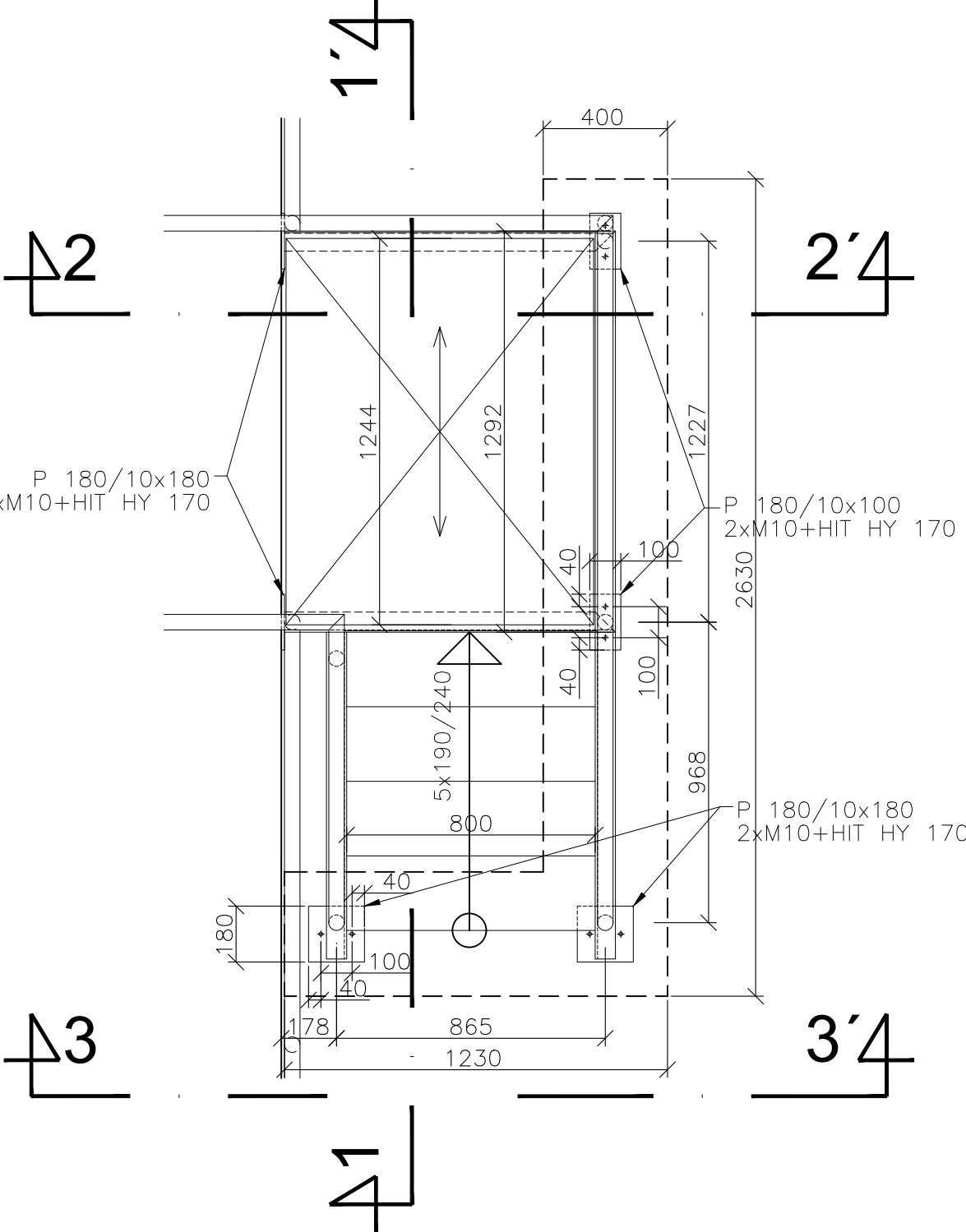
VÝPIS PRO 1 KS:
NOSNÝ RAM A SCHODNICE: "U"160 = 6,40 bm x 18,80 kg/bm = 120,30 kg
KOTEVNÍ DESKY: PROFIL 180x10mm, DL180mm – 4ks = 0,72 bm x 14,10 kg/bm = 10,20 kg
KOTEVNÍ ŠROUBY M10+HIT HY 170 CELKEM 8ks
NOSNÉ SLOUPKY: TRUBKA 48,3x3,6mm – 2ks – CELK.DÉLKA 1,25 bm x 3,539 kg/bm = 4,40 kg
KOTEVNÍ DESKY: PROFIL 180x10mm, DL100mm – 2ks = 0,20 bm x 14,10 kg/bm = 2,85 kg
KOTEVNÍ ŠROUBY M10+HIT HY 170 CELKEM 4ks
LEMOVÁNÍ: PROFIL 30x5mm = 2,55 bm x 1,18 kg/bm = 3,00 kg
OKOPNÝ PLECH: PROFIL 100x5mm = 3,35 bm x 3,93 kg/bm = 13,20 kg
PROFIL "L"60x60x6mm = 1,45 bm x 5,42 kg/bm = 7,90 kg
KOTEVNÍ ŠROUBY M10+HIT HY 170 CELKEM 3ks
ZÁBRADLI:
HORNÍ MADLO + SLOUPKY: TRUBKA 48,3x3,6mm = 8,20bm x 3,07 kg/bm = 25,20 kg
STŘEDNÍ MADLO: TRUBKA 30x2mm = 3,80 bm x 1,282 kg/bm = 4,90 kg
SCHODIŠŤOVÝ STUPEŇ Z KOMPOZITOVÝCH ROŠTŮ – 3 ks
PODLAHOVÉ ROŠTY – 1,45 m2 + 12,0 m2(JIMKA PLOVOUCHO KALU)
MONOLITICKÝ ZÁKLAD C30/37(1,5m3) –XA1, XF3, VÝZTUŽ 140kg/m3
HMOTNOST CELKEM (BEZ KOTEVNÍCH ŠROUBŮ) : 791,95 kg + 20% = 950,00 kg

Z/7 (CELKEM 1 KS)

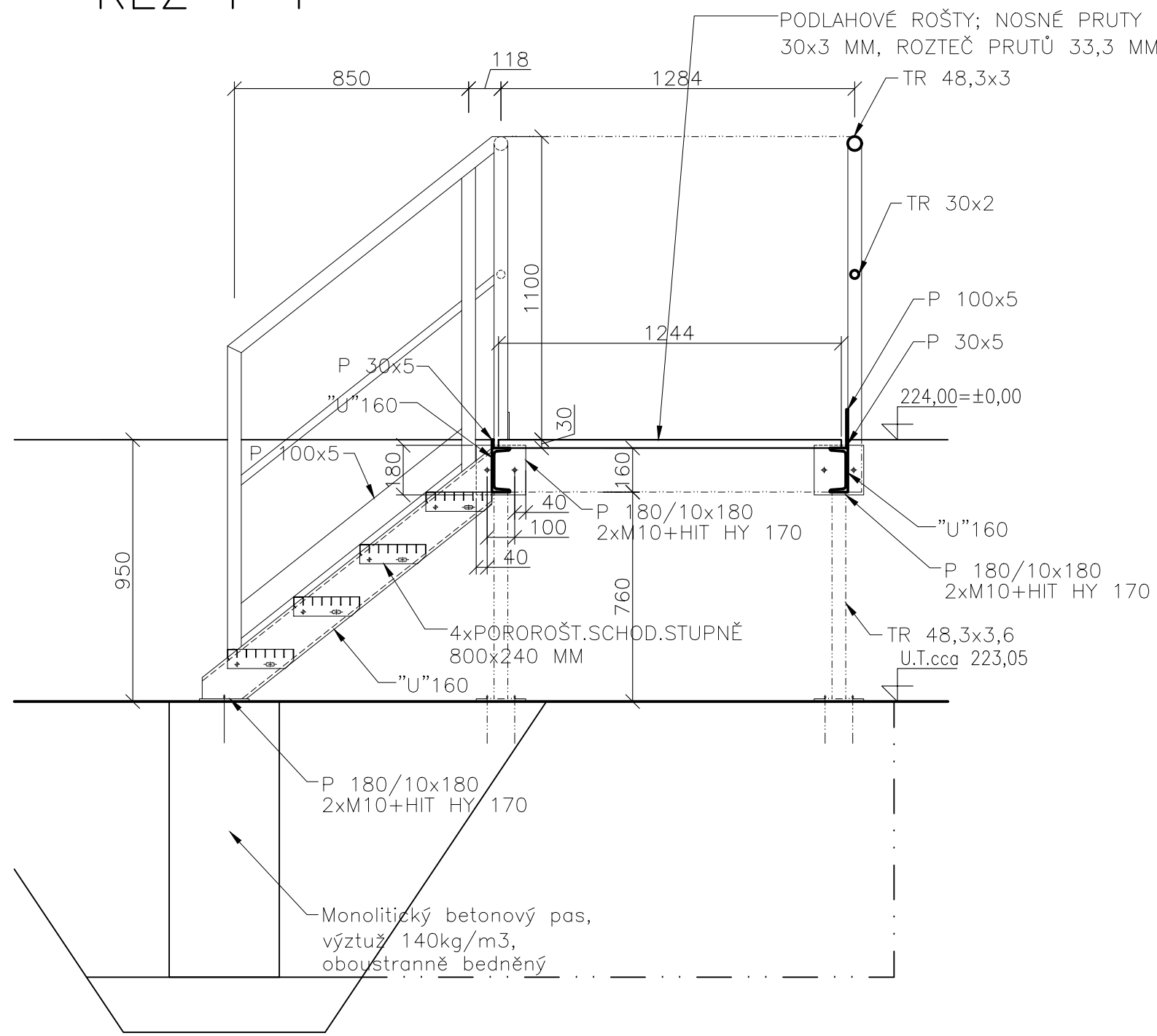
VÝPIS PRO 1 KS:
NOSNÝ RAM A SCHODNICE: "U"160 = 6,20 bm x 18,80 kg/bm = 116,60 kg
KOTEVNÍ DESKY: PROFIL 180x10mm, DL180mm – 4ks = 0,72 bm x 14,10 kg/bm = 10,20 kg
KOTEVNÍ ŠROUBY M10+HIT HY 150 CELKEM 8ks
NOSNÉ SLOUPKY: TRUBKA 44,5x3,5mm – 2ks – CELK.DÉLKA 1,55 bm x 3,539 kg/bm = 5,50 kg
KOTEVNÍ DESKY: PROFIL 180x10mm, DL100mm – 2ks = 0,20 bm x 14,10 kg/bm = 2,85 kg
KOTEVNÍ ŠROUBY M10+HIT HY 150 CELKEM 4ks
LEMOVÁNÍ: PROFIL 30x5mm = 3,60 bm x 1,18 kg/bm = 4,25 kg
OKOPNÝ PLECH: PROFIL 100x5mm = 4,25 bm x 3,93 kg/bm = 16,70 kg
ZÁBRADLI:
HORNÍ MADLO + SLOUPKY: TRUBKA 44,5x3mm = 10,70bm x 3,07 kg/bm = 32,85 kg
STŘEDNÍ MADLO: TRUBKA 28x2mm = 5,00 bm x 1,282 kg/bm = 6,40 kg
SCHODIŠŤOVÝ STUPEŇ Z KOMPOZITOVÝCH ROŠTŮ, VELIKOST 800x240mm – 4 ks
PODLAHOVÉ ROŠTY – 1,00 m2
MONOLITICKÝ ZÁKLAD C30/37(1,5m3) –XA1, XF3, VÝZTUŽ 140kg/m3
HMOTNOST CELKEM (BEZ KOTEVNÍCH ŠROUBŮ) : 495,35 kg + 20% = 595,00 kg

DETAIL Z/7
CELKEM 1x

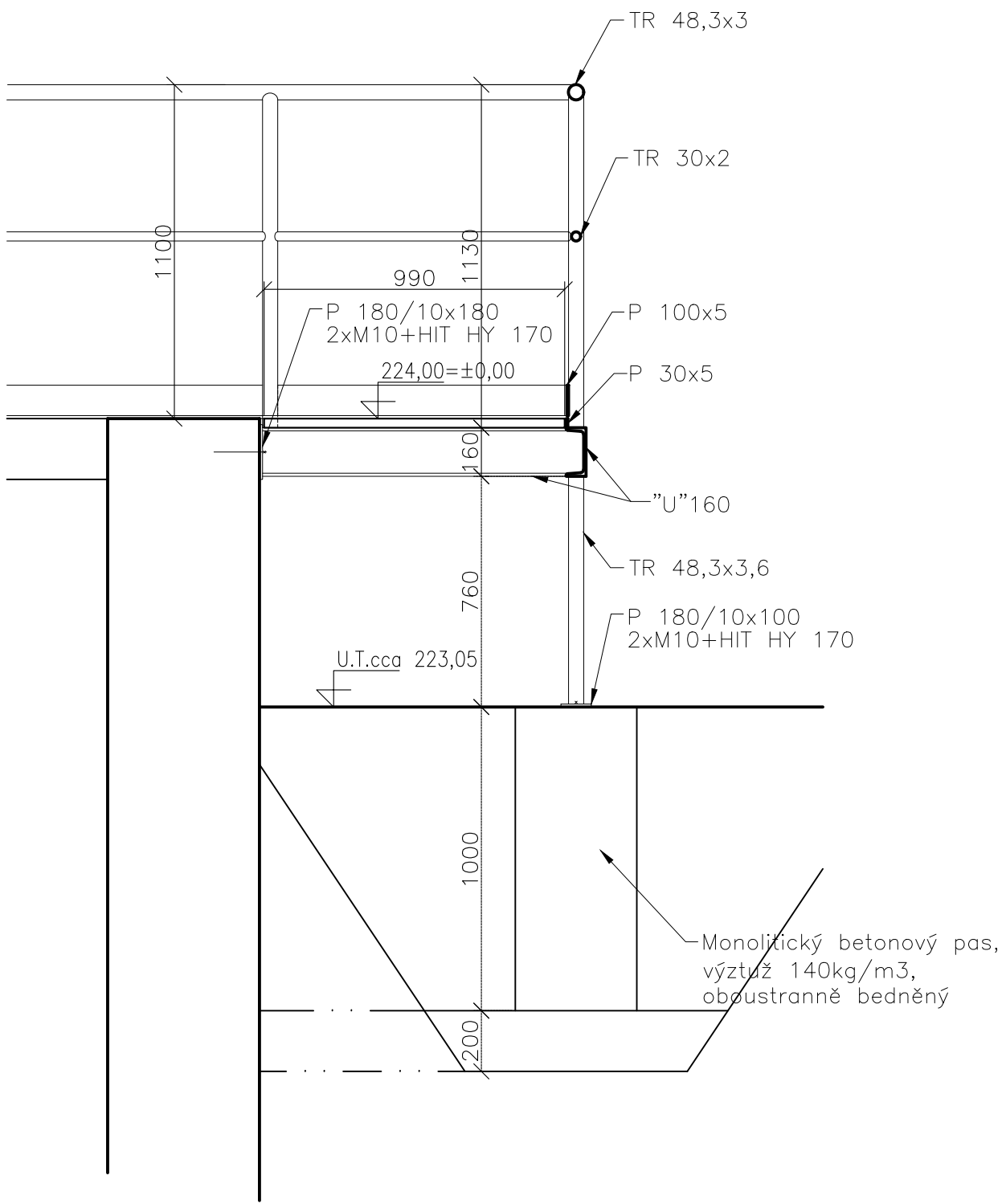
PUDORYS



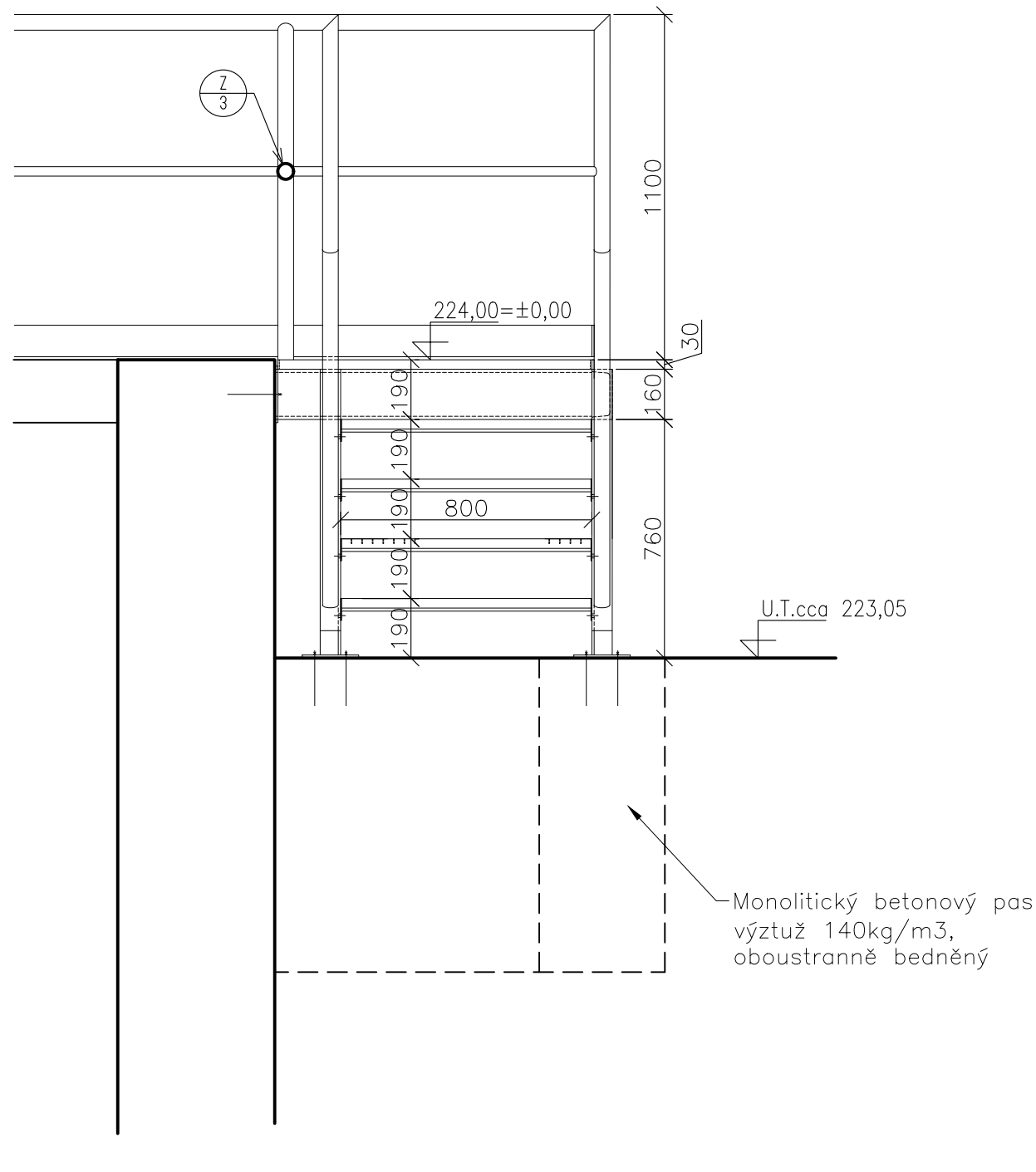
ŘEZ 1-1



ŘEZ 2-2



ŘEZ 3-3



| | | | |
|--------|--------|--------|-------------|
| Rev. C | | | |
| Rev. B | | | |
| Rev. A | | | |
| Index: | Datum: | Změny: | Vypracoval: |

k.ú. Vínof [782378]

Souřadnicový systém JTSK, výškový systém Bpv

| | | | | | | | | | | | |
|--|--|--|--|--|--|--|--|------------------------------------|--|--|--|
| d plus PROJEKTOVÁ A INŽENÝRSKÁ A.S. | | | | Sokolovská 18/45A, 186 00 Praha 8 - Karlín tel. +420 221 873 111, fax. +420 221 873 247 | | | | www.d-plus.cz d-plus@d-plus.cz | | | |
| Hlavní inženýr projektu: Ing. Viktor MICHAL | | | | Zodp. projektant: Ing. Viktor NYČ | | | | Vypracoval: Ing. Jiří Čtveráček | | | |
| MÚ (OÚ): Městská část Praha - Vínof | | | | Kraj: Hlavní město Praha | | | | Datum: 02/2025 | | | |
| Investor: Hlavní město Praha, zastoupené PVS a.s. | | | | Stupeň: DPS | | | | Číslo zakázky: 4047/2/2024 | | | |
| Zakázka: Stavba č. 3145 TV Vínof, etapa 0012 - ČOV Vínof | | | | Měřítko: 1:20 | | | | Počet formátů A4: 4x A4 | | | |
| Obsah: SO 02 BIOLOGICKÁ LINKA, DOSAZOVACÍ NÁDRŽE ZÁMEČNICKÉ VÝROBKY - DETAILS Z/6, Z/7 | | | | Číslo přílohy: D.1.1.02.8.3 | | | | Č. kopie: - | | | |